

# Projet PROTEGE Thème 4 : Espèces Envahissantes en Nouvelle-Calédonie



PROTEge

## FORMATION PIEGEAGE COCHONS



AGENCE NÉO-CALÉDONIENNE  
DE LA **BIODIVERSITÉ**



Pacific  
Community  
Communauté  
du Pacifique



**SPREP**  
**PROE**



Financé par  
l'Union européenne



GOUVERNEMENT DE LA  
NOUVELLE  
CALÉDONIE



**Agence  
rurale**



Province des Îles Loyauté



**PROVINCE NORD**  
DE LA  
NOUVELLE-CALÉDONIE



**PROVINCE SUD**  
DE LA  
NOUVELLE-CALÉDONIE

# **Présentation du projet, Les cochons sauvages en NC**

# 1. Agence néo-Calédonienne de la Biodiversité

- Une structure pays au service du patrimoine naturel
- Coordination, Concertation, Animation
- Localité : Koné

## PÔLE TERRESTRE



**Carole WEMA**  
Animatrice de la  
composante ongulés  
envahissants

## PÔLE MENACES Équipe PROTEGE

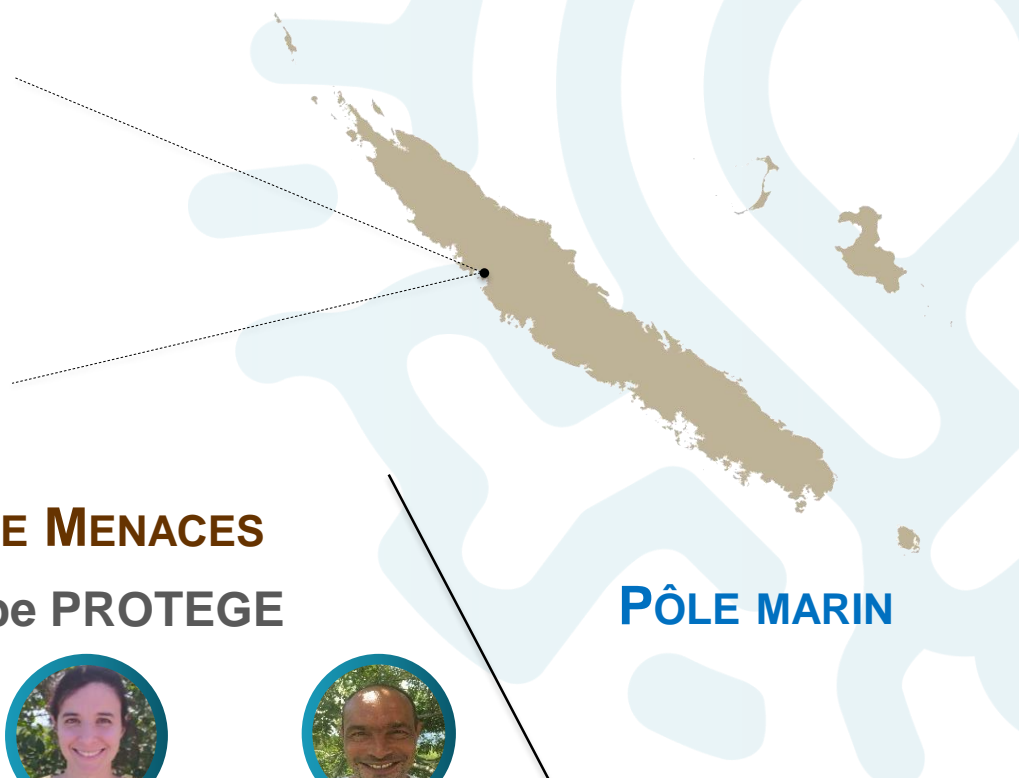


**Géraldine BIDAU**  
Assistante de projet  
et responsable SIG-  
BDD







**Maxime LEBOUTEILLER**  
Technicien environnement -  
régulation

## PÔLE MARIN



## 2. Informations générales PROTEGE

- Projet régional : 4 territoires (NC, W&F, PF, Pitcairn)
- Financement régional Union Européenne
- Durée : Sept 2018 à Sept 2022
- 4 thèmes, un chef de file local par thème dans chaque territoire. En NC :
  -  Thème 1 Agriculture et foresterie : CANC
  -  Thème 2 Pêche et aquaculture : ADECAL
  -  Thème 3 Eau : DAVAR
  -  Thème 4 Espèces envahissantes : ANCB

### 3. Projet PROTEGE : Thème 4 EEE

**2016** : Mise en place d'une stratégie à l'échelle du pays pour la régulation

2 ans pour trouver des fonds pour le projet **PROTEGE** en **2018**



Financé par  
l'Union européenne



Province des Îles Loyauté

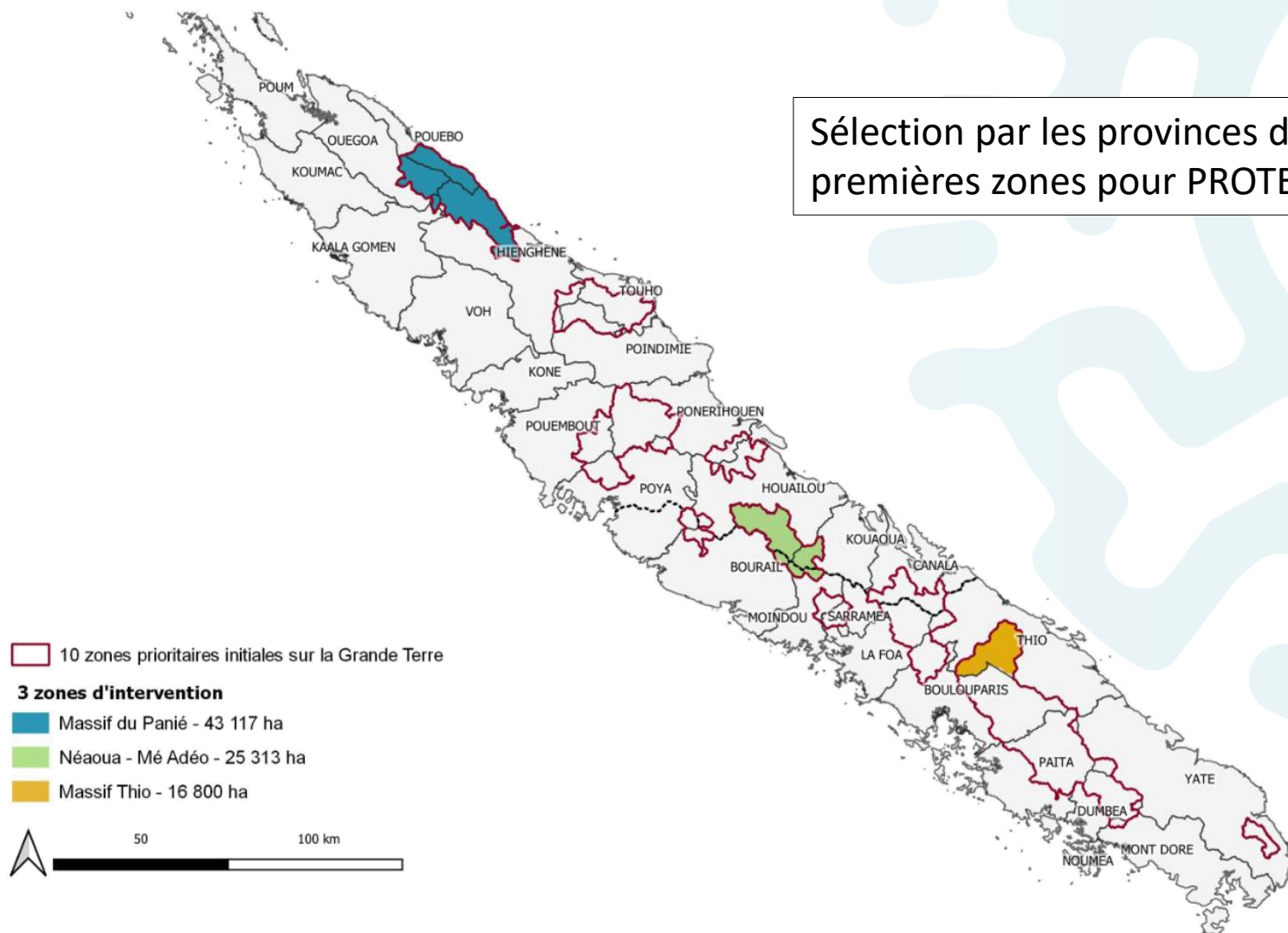


PROVINCE NORD  
DE LA  
NOUVELLE-CALÉDONIE



**Objectifs** : Mener plusieurs actions pour la régulation du cerf et du cochon pour diminuer le nombre de cerfs et de cochons dans les forêts

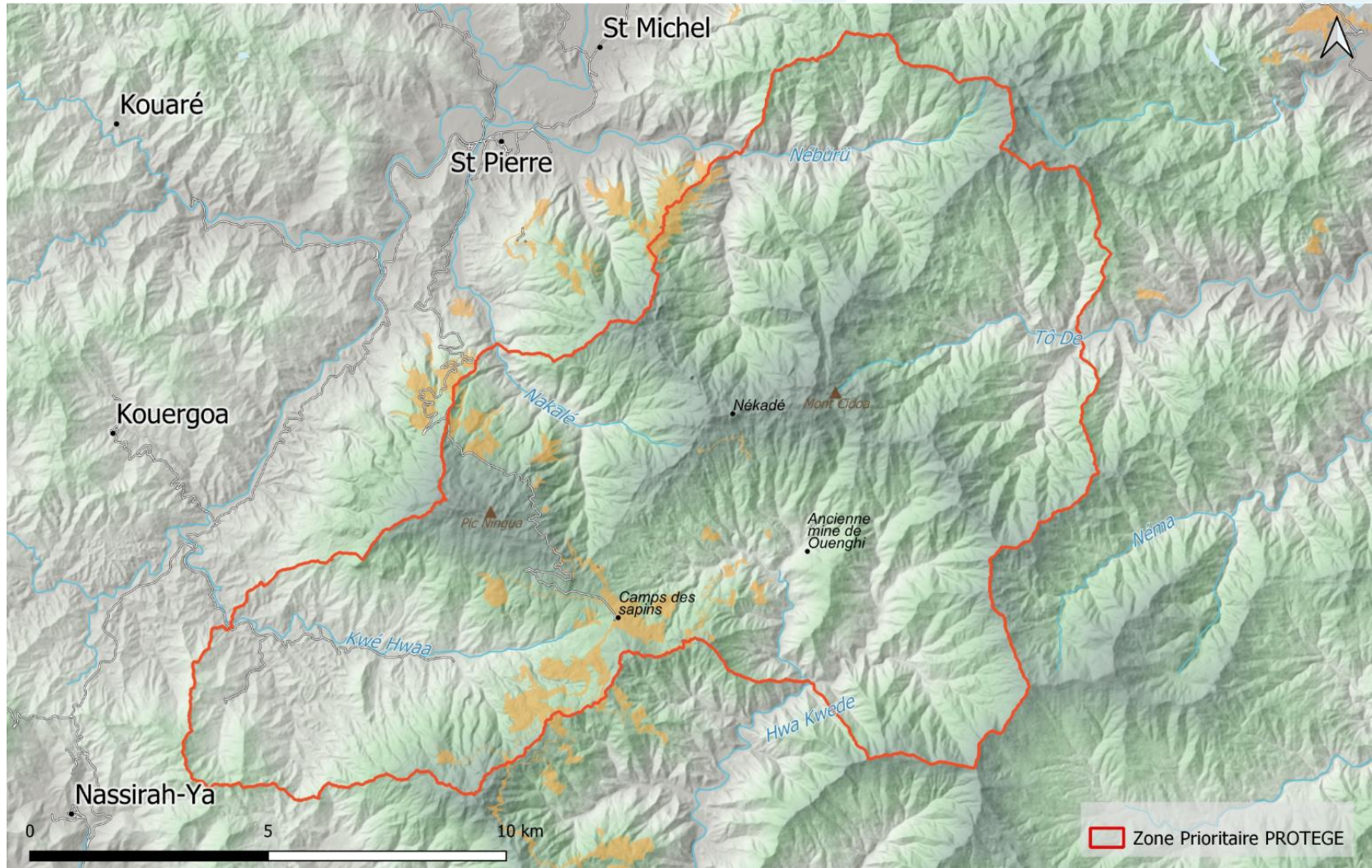
## Identification des Zones Prioritaires sur la Grande-Terre



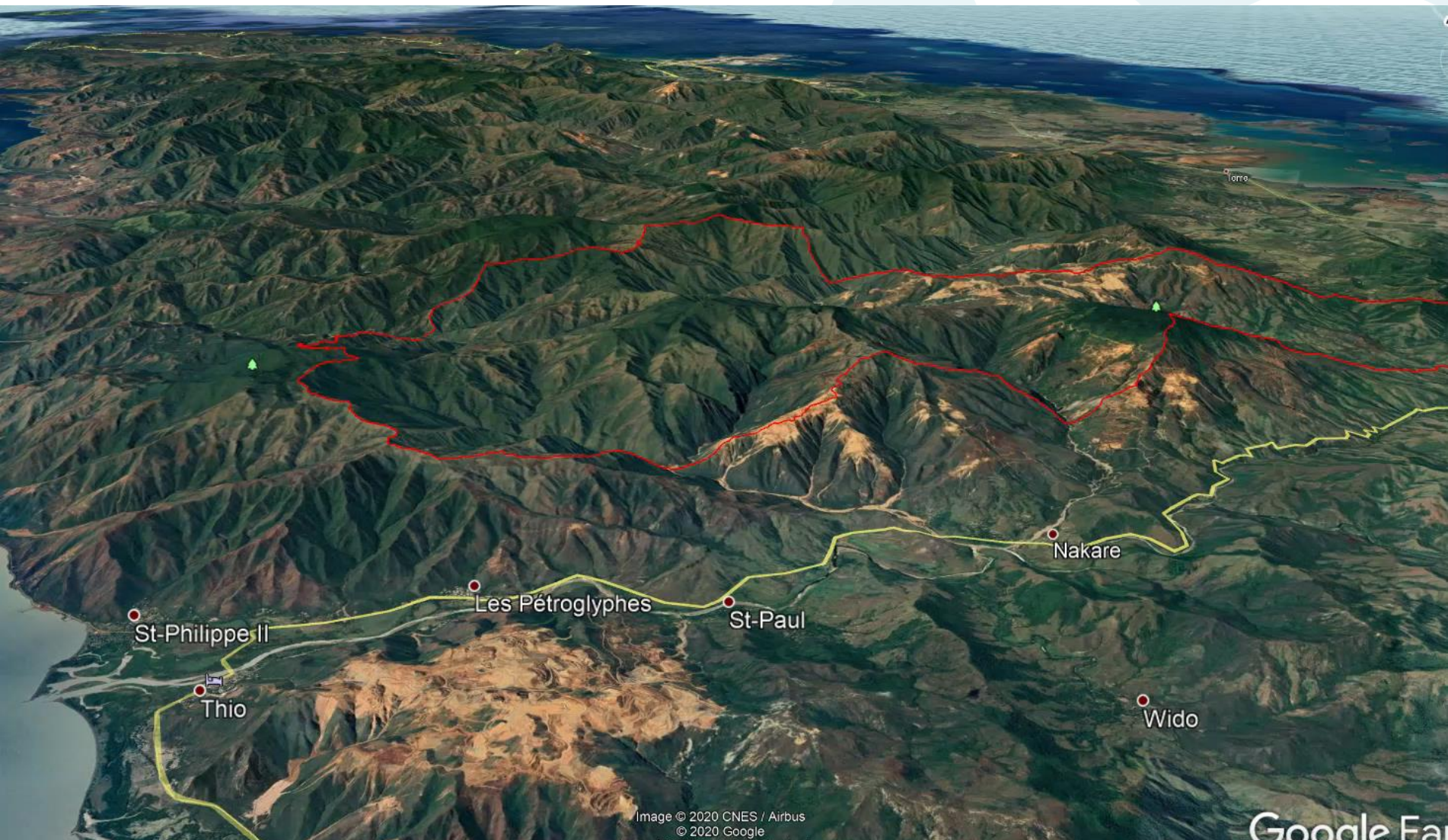
Sélection par les provinces des 3 premières zones pour PROTEGE



## Zone Prioritaire : Massif montagneux du Sud - Thio









## 5. Actions du projet PROTEGE

### Thème 4 – Espèces Envahissantes

#### **Phase 1** **Concertation et Sectorisation**

1 - Concertation    2 - Sectorisation

#### **Phase 2** **Régulation participative**

1. Formation Piégeage
2. Formation Chasse

#### **Phase 3** **Régulation professionnelle**

1 - Au sol    2 - Hélicoptère



#### **Phase indépendante** **Suivi de l'impact et de l'abondance**

Adaptation d'une méthodologie de suivi

## 4. Action du projet PROTEGE Régulation participative

### Dans les champs et alentour



- **Formation** piégeage et collet
- **Mise à disposition** de pièges-cages et collets cordes

*Après la formation*

- + Protection des champs (igname, manioc...)
- + Bénéfice pour la forêt car moins de cochons
- + Consommation de la viande



## 5. Problème du cochon en NC

**Cochon - 1774** : 2 individus à la rade de Ballade

**Reproduction** : Dès 7 mois / 4 à 6 porcelets en moyenne / toute saison  
Espèce très prolifique

**Déplacements** : En fonction de la saison (/eau) et ressources (fructification – culture) – Grand domaine vital

**Régime** : Omnivore

**Aucun prédateur** : multiplication des espèces envahissantes



**Impacts/ dégâts sur l'environnement**

**E.E.E classées prioritaires en NC : cochon (avec cerf) PRIORITE 1**





## 5. Problème du cochon en NC

Exemple de ce qui est mis en place – Protection des champs



- Coûteux
- Difficile à mettre en place
- Pas très efficace



## 5. Problème du cochon en NC

Exemple de ce qui est mis en place – Lacets / Collets métallique



- Difficile à mettre en place
- Dangereux
- Pas efficace

# Comparatif Collet / Piège Cage

## Intérêts des pièges et comparatif

- Fonctionne en continu (nuit et jour)
- Peut fonctionner partout et notamment là où la chasse est difficile (forêt à forte pente)
- Peut fonctionner à proximité des lieux habités sans danger pour les habitants

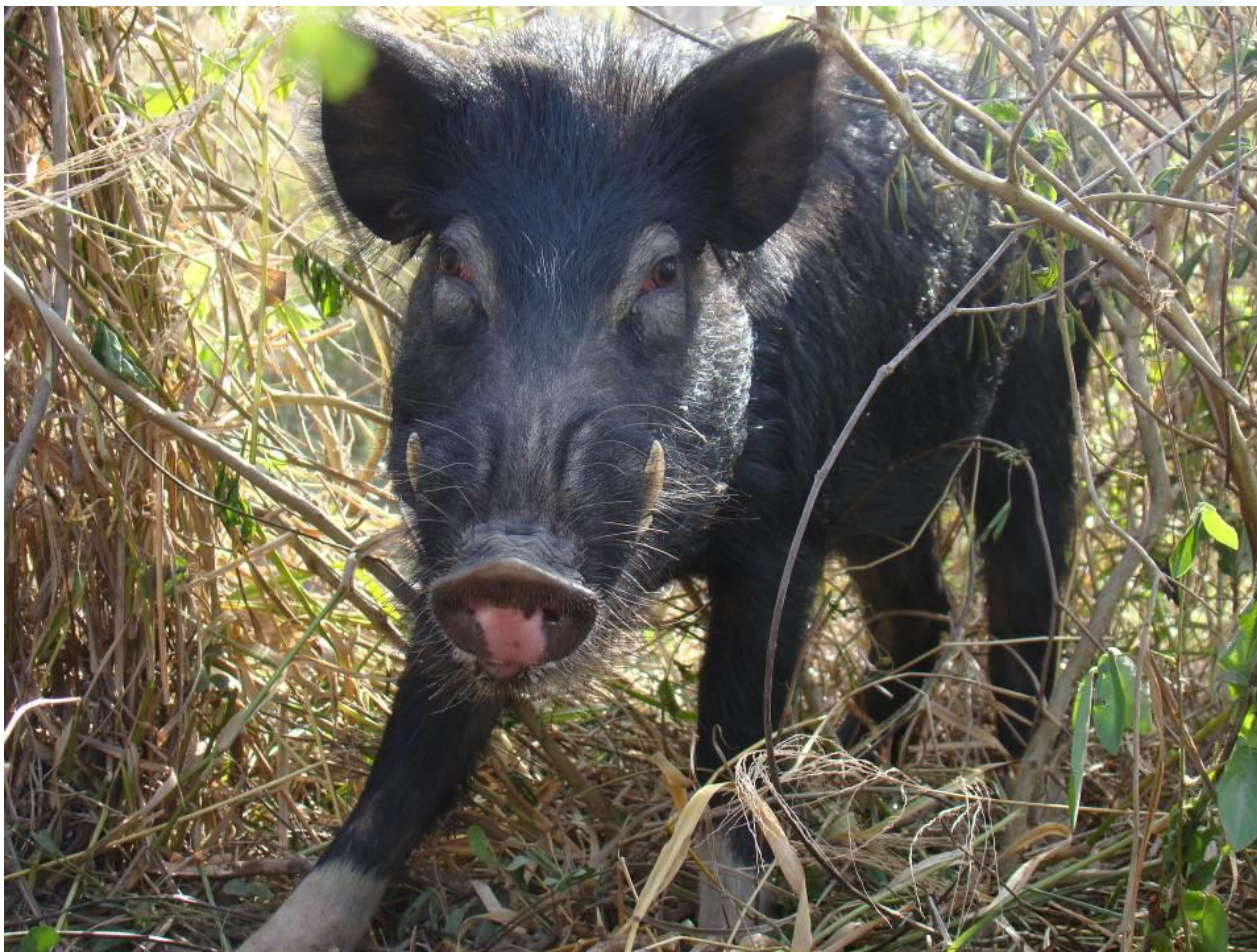


	Collet	Cage
Prix moyen	200 XPF	15000 XPF
Poids	Leger	Modèle à monter
Risque / Chiens	+/-	Aucun risque létal
Expérience	Nécessaire	Non indispensable
Mortalité	+/-	Non

# FORMATION

## Collet-corde





# 1. Matériel

## Corde

- Nœud autobloquant sur collet corde  
**4 m de corde (diamètre 8 mm)**





## 2. Nœud collet corde





## 3. Principe

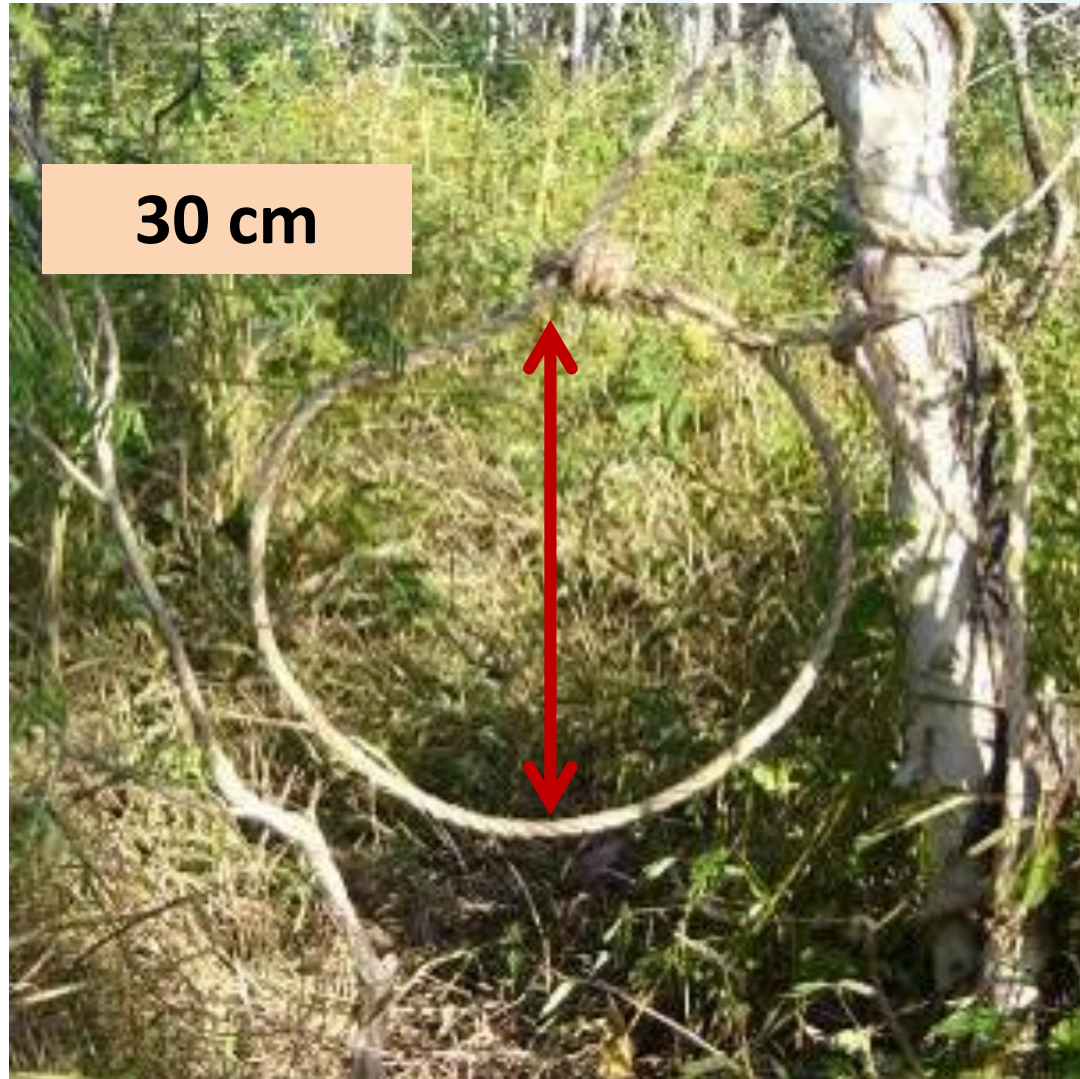
1. Doit se fermer facilement et sans résistance
2. Ne doit pas se relâcher si l'animal n'exerce plus de tension (système anti-retour/autobloquant)
3. Doit capturer par la tête

### Information complémentaire sur le flyer Collet-corde





## 4. Taille de la boucle

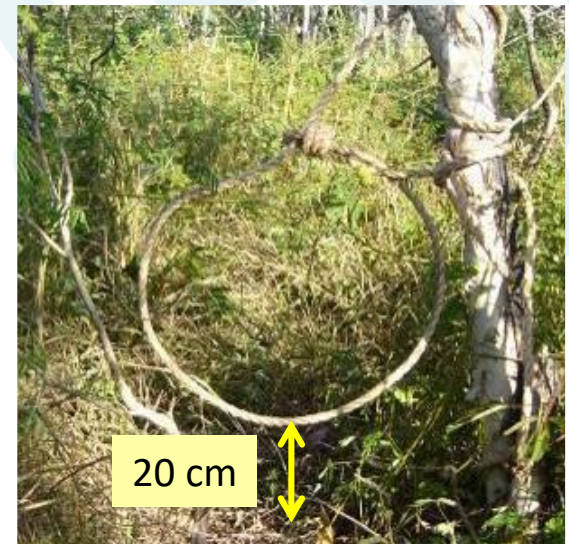
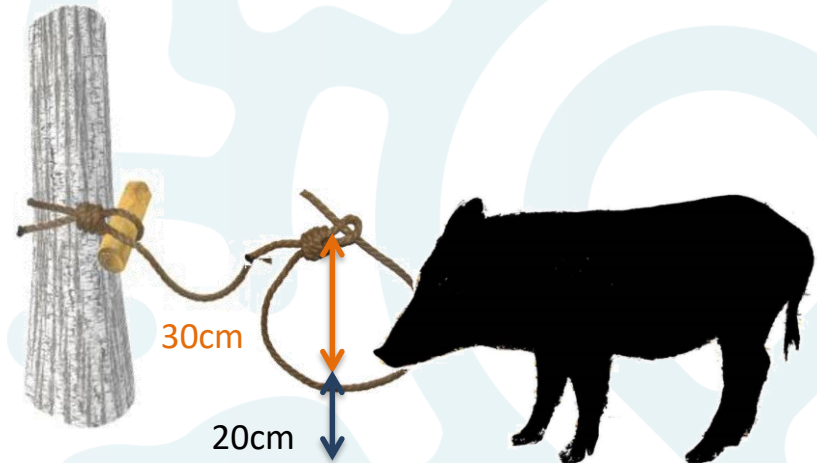


## 5. Où placer le collet

- Passage **fréquenté** par le **cochon** (passages habituels des cochons)
- Passage **non fréquenté** par **l'homme** (assez loin des champs)
- **Végétation dense** (si possible) facilite la pose du collet
- Prés d'un **arbre solide**
- **Passage étroit** (si possible entre 2 arbres)
- Lieu **accessible** et connu du piégeur pour faciliter les visites régulières

## 6. Pose du collet

1. Attache du collet à un **arbre solide**
2. Ajouter un bâton dans le nœud permet de détacher plus facilement le collet après la capture (non obligatoire mais pratique)
3. **Maintien de la boucle avec la végétation** (ex : brin d'herbes) ou sur un supports rajoutés (bâtons). Les éléments doivent être naturels et fragiles pour se détacher facilement.
4. **Hauteur du collet / sol : approx 20 cm**  
Indication pratique : « environ la taille d'une main » (sur terrain plat)



## 7. Recommandations - Visites des pièges

Les visites permettent d'éviter :

- ✓ stress ou mort de l'animal capturé
- ✓ détérioration des pièges
- ✓ vérifier le bon fonctionnement du piège « actif »

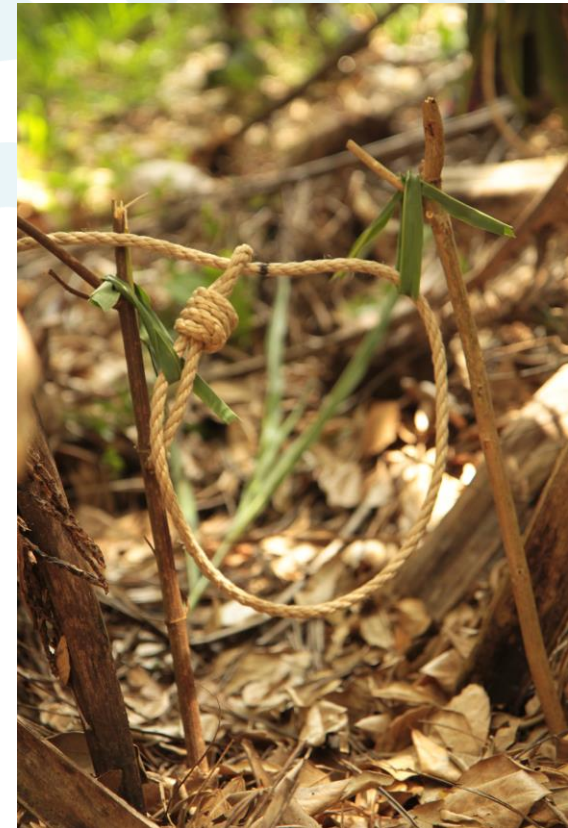
- Visite au moins **2 fois par semaine** (surtout si consommation de la viande)
- Ne **pas laisser de traces** que le cochons pourra sentir (nourriture, trace du piégeur ...)
- Pas de coupe de végétation
- **Pas de chien**
- Passage à **distance** (pour éviter de trop passer près du collet et laisser des odeurs/traces)
- Après capture par collet, disposer le piège à nouveau à proximité



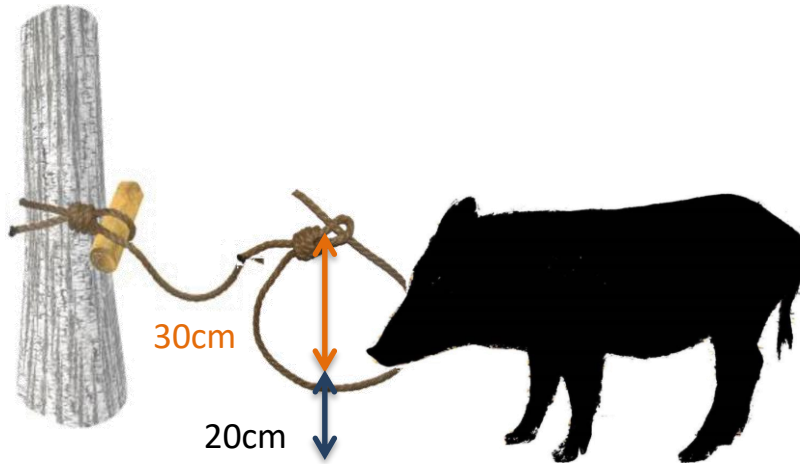


## 8. Adaptation

- Sous bois très dense ou sous grillage : positionner le collet à moins de 20 cm au sol
- Sous bois très ouvert, trouver des astuces pour faire tenir collet
- Pente : mettre le collet vers le sol (-20cm)

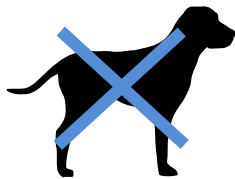


## 9. A retenir



**2 fois / semaine**

**Contrôle à distance**



# FORMATION

## Piège-Cage







# 1. Matériel (1/2)

## Pour la cage

- 1 gabion + système de détente
- 1 porte guillotine métallique
- 7 piquets métalliques Y (1,35m)
- 10m de fil de fer
- 1 ficelle de porte noire (4m) : simple et  
rattachée à la porte en métal
- Appât (Maïs grain...)



# 1. Matériel (2/2)

## Liste détaillée sur flyers Piège-cage

### Pour le montage

- 1 masse
- 1 paire de tenailles
- 1 sabre
- 1 pelle ou petite pioche pour gratter et aplanir le sol

### Porte guillotine

**MATÉRIEL**

**Fer à béton**  
 Diam. 14 mm (long. 4 m)  
 Diam. 12 mm (long. 6 m)  
 Diam. 10 mm (long. 8 m)

■ Tube rond galva ép. 2 mm  
 diam. 42 mm (long. 22 cm)

■ Toile ombrière 50% int-ext (80 x 220 cm)

■ Tube plastique diam. 20 mm (long. 20 cm)



**VUE DE PROFIL**

- Tubes supérieurs soudés sur les axes fixes
- Tubes inférieurs soudés sur la porte mobile
- Passer la toile ombrière sous la porte mobile et ligaturer les 2 extrémités sur le haut.

### Matériel

- Gabion 2m x 1m x 1m
- 7 Piquets métalliques « Y » (long. 1,35 m)
- 10 m de fil de fer (diam. 2,2 ou 2,4 mm)
- Porte « guillotine » (voir « porte guillotine »)
- Système de détente (voir « monter la détente »)

**Coût**

→ Moins de 20 000 F.CFP / piège

Appât  
 (maïs, bananes, poisson séché, etc...)  
 PAS de viande : pourrit trop vite

**Outils nécessaires**

**Pour fabriquer la porte et la détente**

- Poste à souder (la porte peut aussi être achetée à un prestataire)

**Pour monter la cage**

- Pincettes coupantes

**Pour poser le piège-cage**

- Masse (enfoncer les piquets)
- Pioche ou sabre (gratter et aplanir le sol)

**Plus d'info ?**  
 Conservatoire d'espaces naturels de Nouvelle-Calédonie  
 Tél. : 44.14.23

Conception de plaquette financée par la province Nord  
 Impression financée par le projet PROTEGE - 11ème FED




### Piège à cochons modèle CEN



**Piège-cage**  
 ATTRACTIF - CAPTURES MULTIPLES  
 RÉSISTANT - FACILE À MONTER



**EFFICACE DE JOUR COMME DE NUIT**

## 2. Montage de la cage

### Porte guillotine

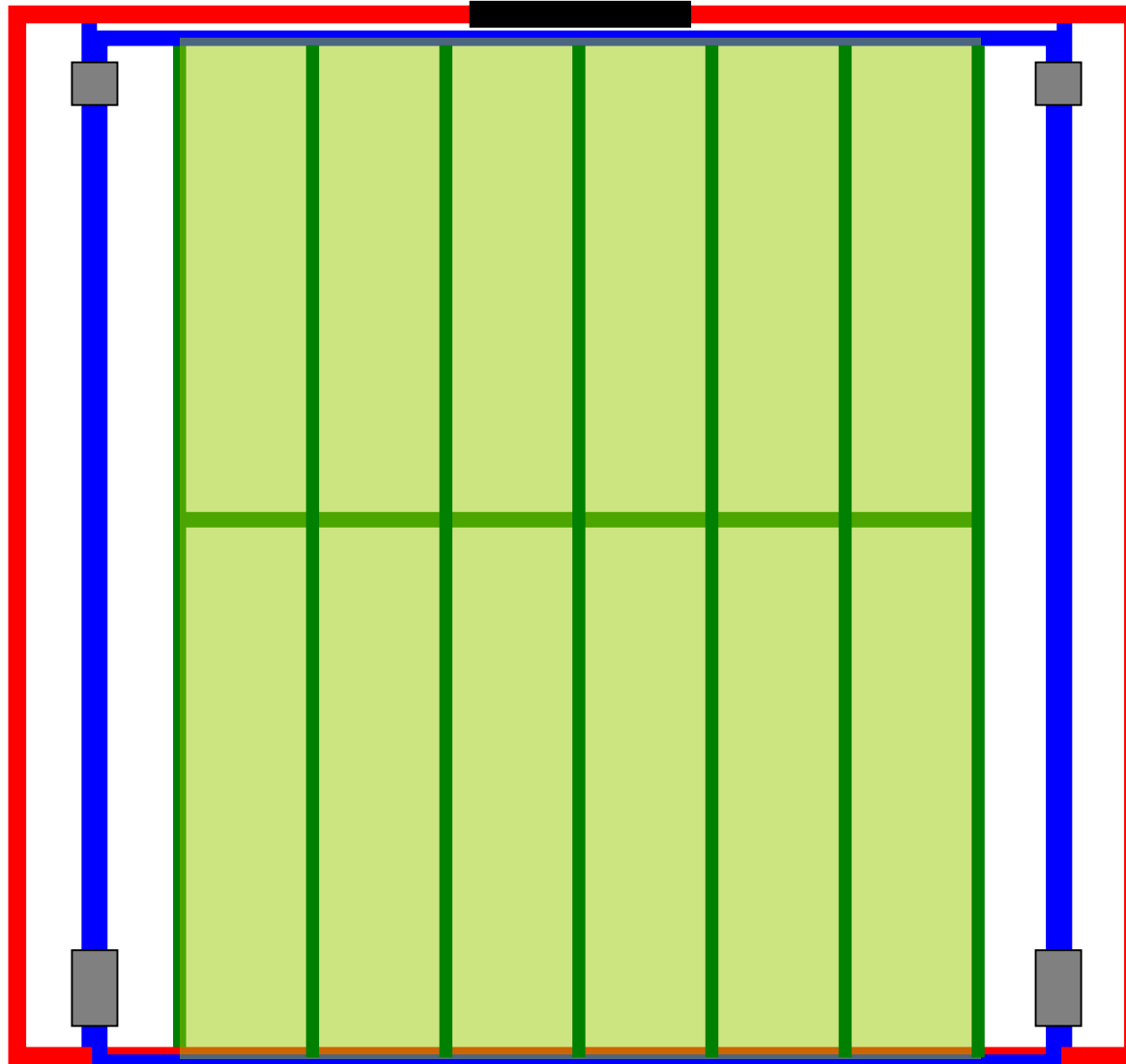


Fer à  
béton

diam.  
14mm

diam.  
12mm

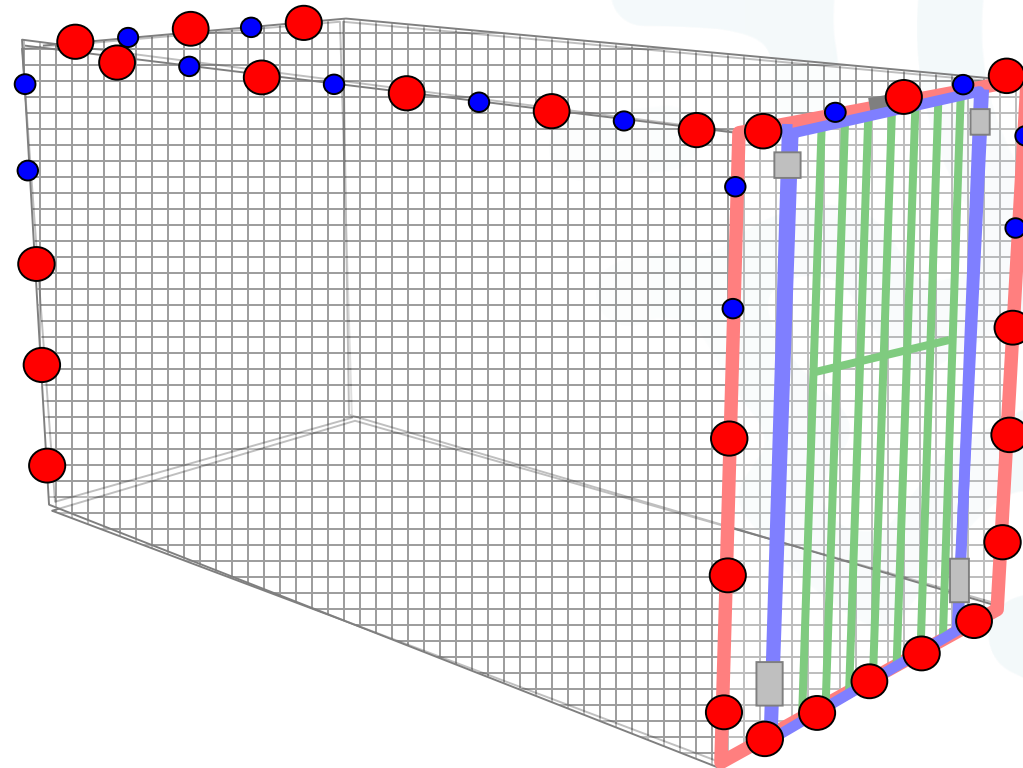
diam.  
10mm





## 2. Montage de la cage

Ligature du gabion (colliers de serrage ou fil de fer)  
Puis des piquets Y

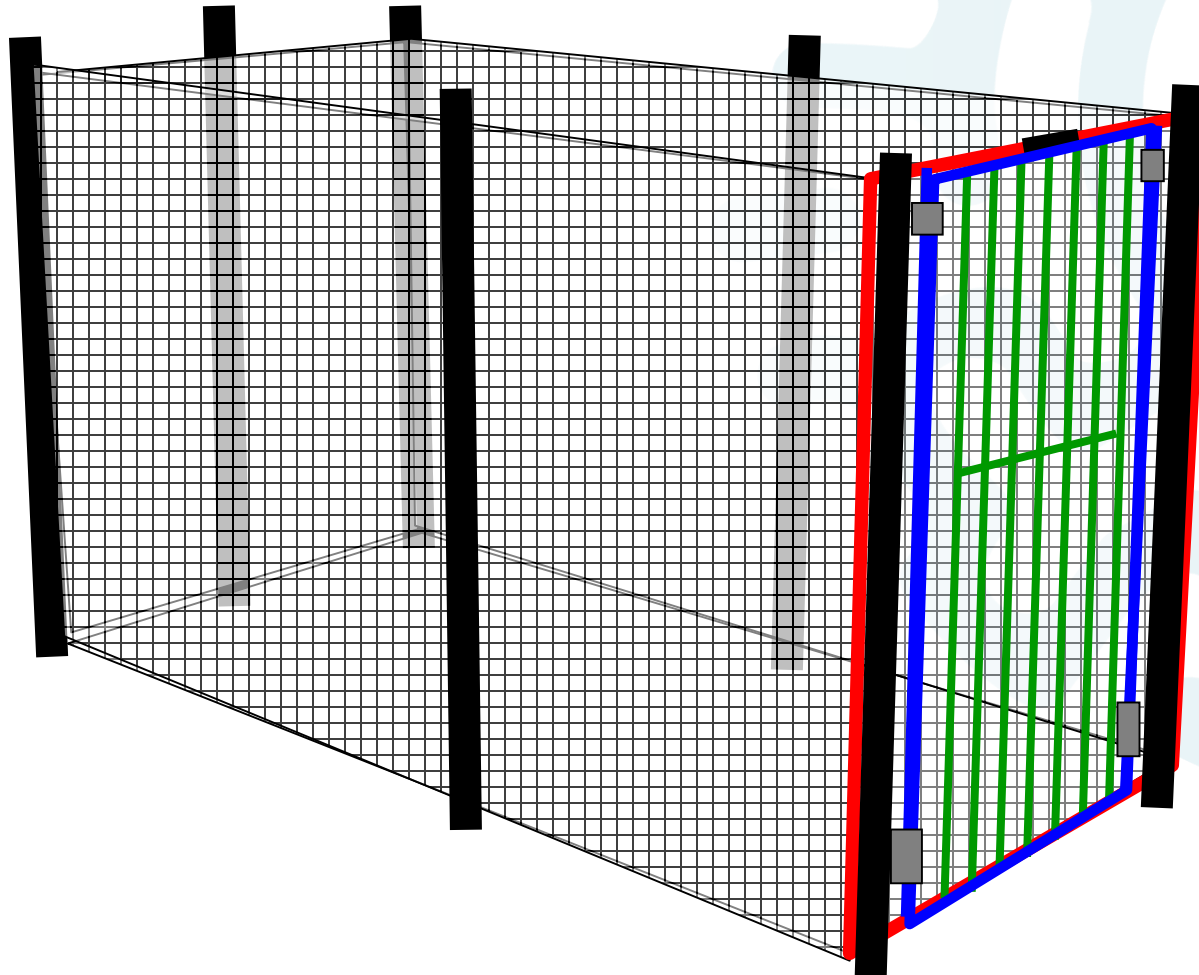


**44 ligatures**

(28 grosses  + 16 petites  )

Une maille sur 2

## 2. Montage de la cage



### 3. Pré-Appâtage

#### Avant l'installation de la cage

- Coco / Banane trop mûre / ne pas hésiter à **tout tester**  
Maïs grain entier (résiste mieux à l'humidité) mais cher
- Mettre **quelques poignées à 3-4 m devant la cage**
- **1-2 poignée(s) à l'écart** de où on veut mettre le piège et de façon **très éparpillée(s)** (efficace seulement si c'est du maïs)
- **Jamais autour de la cage**
- Aller vérifier tout les 2/3 jours si les appâts sont consommés (en remettre)
- Une fois consommé régulièrement **MISE EN PLACE DE LA CAGE**



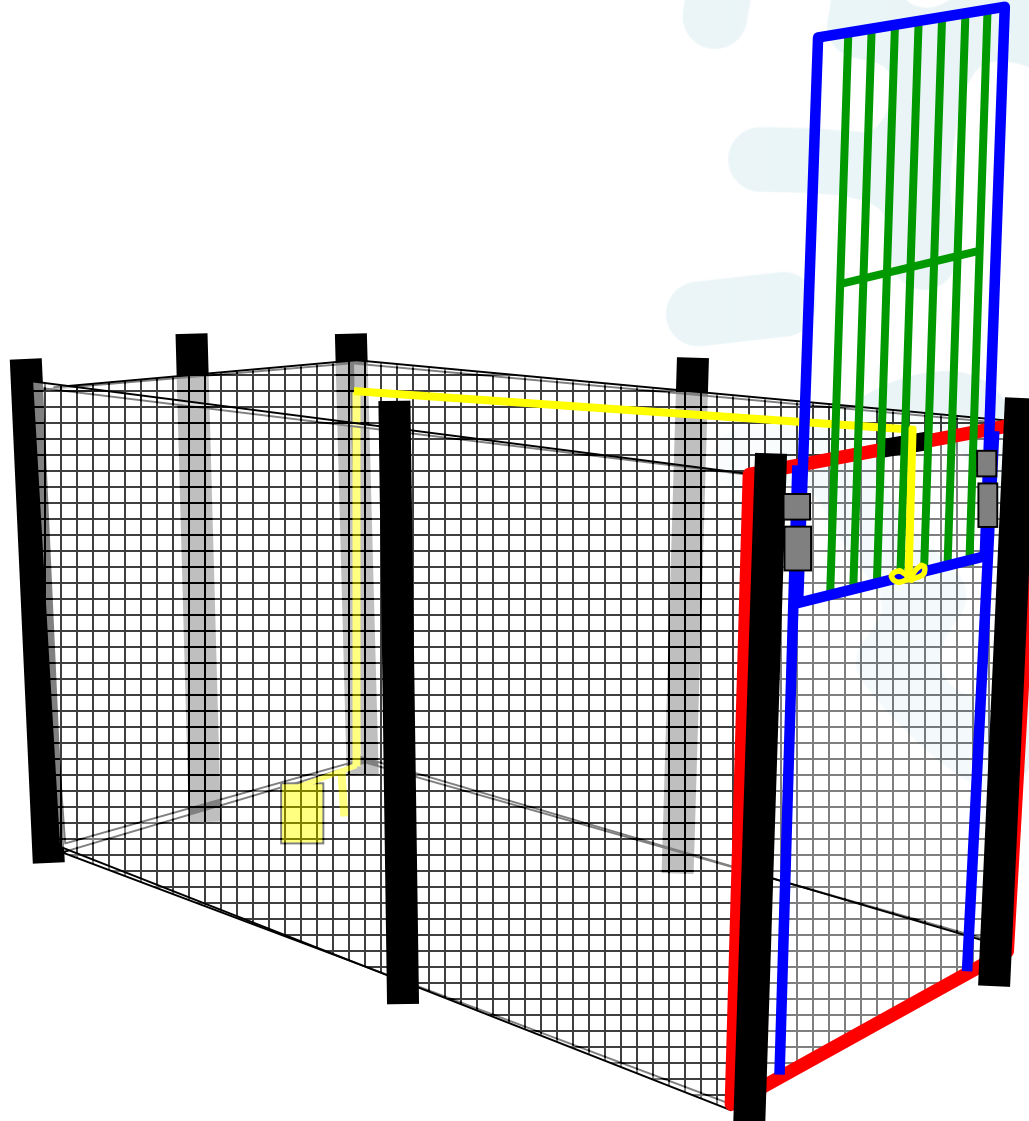


## 4. Où placer la cage

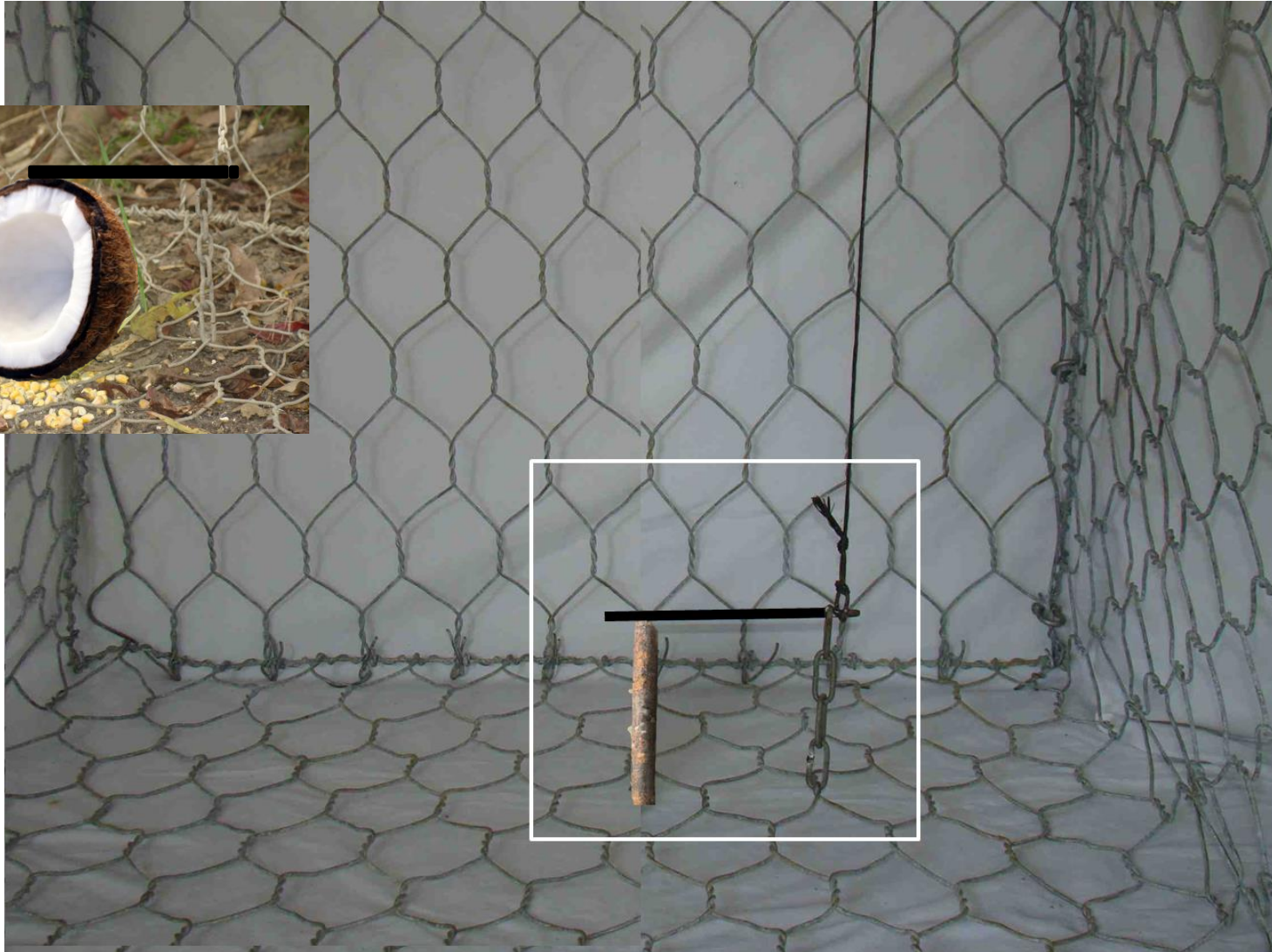
1. **Pas** sur les **passages habituels** des cochons – un peu excentré
2. Cage placée à l'**horizontal** (sinon côté porte vers le bas) – **aplanir au maximum** la zone
3. Lieu **accessible** et **connu** du piégeur pour faciliter les visites régulières
4. Si possible en contact visuel depuis un sentier
5. Hors sentier fréquenté par l'Homme
6. **Assez loin des champs**
7. **Hors zone de ruissellement** en période pluvieuse
8. Si possible à l'**ombre**



## 5. Armement du piège



## 5. Armement du piège





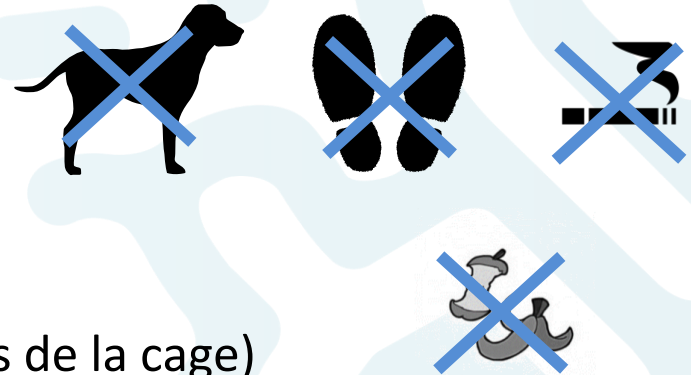
## 6. Recommandations

### Visite des pièges

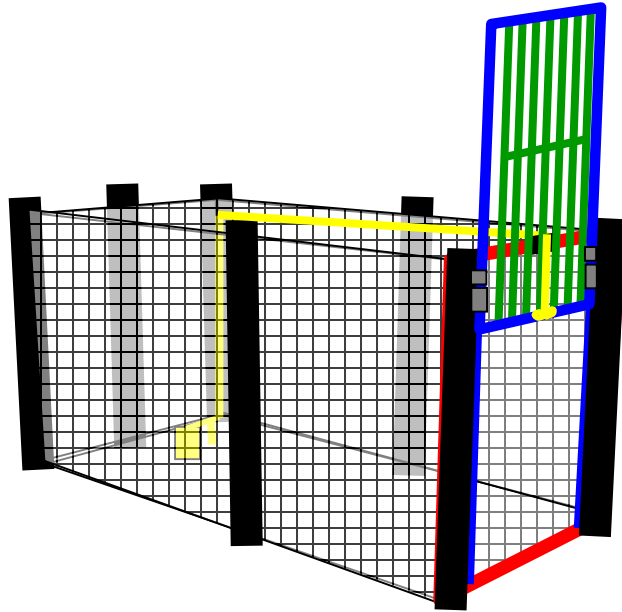
Permet d'éviter :

- ✓ stress ou mort de l'animal capturé
- ✓ détérioration des pièges
- ✓ vérifier le bon fonctionnement du piège

- Visite au moins **2 fois par semaine**
- **Sans chien**
- **A distance** (pour éviter de trop passer près de la cage)
- Ne pas conserver un petit cochon dans la cage pour engraissement
- Une fois capturé on peut laisser la cage au même endroit
- Laisser le piège tout le temps armé car le cochon peut passer à n'importe quel moment



## 7. A retenir



**1. Pré-appâtage très important**

**2. Pose de la cage**

- Horizontal / plat
- Hors passage cochon
- Loin des champs

**2 fois / semaine**

**Contrôle à distance**



# Suivi



## Suivi des captures

- Suivi du piégeage tout au long du projet
- Equipe ANCB et/ou futur animateur de la régulation en charge de fournir les fiches, de former les piégeurs et d'aider autant que possible
- Type d'information à récolter : Nombre de captures / lieu / type
- Tous les retours sont les bienvenus (positifs et négatifs)
- Solliciter l'équipe de l'ANCB en cas de soucis pour obtenir un piégeage efficace

# Autres pièges

# 1. Piège collet-corde à cerf

## Pose du collet-corde (8 m de corde) :

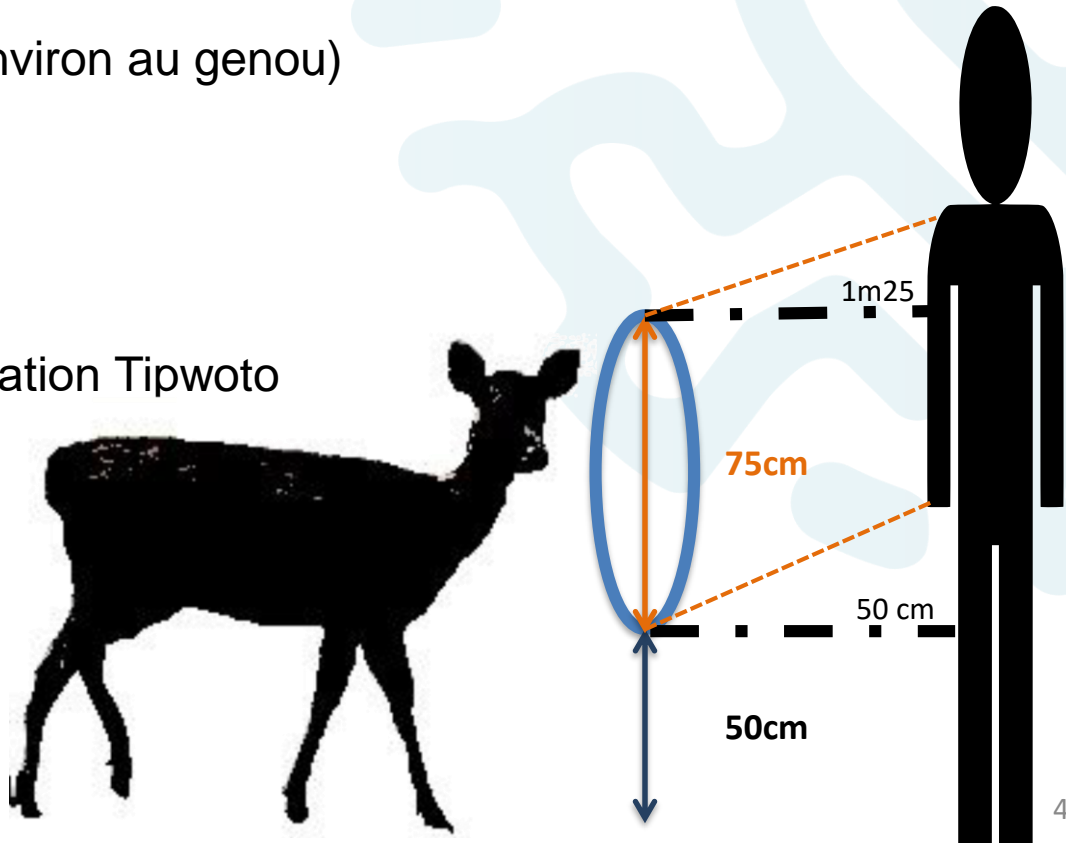
- Sous-bois ouvert
- Arbre solide
- Diamètre du collet : 75cm (environ 1 bras)
- Hauteur : 50cm du sol (environ au genou)



Mort de l'animal

Fonctionne lors de battues

En cours de test par l'association Tipwoto





## 2. Piège Parc – Multi Captures



***Merci pour votre contribution !***

**A votre tour**