

10 VAEGA E MAFAI ONA E FA'ATINO E FESOASOANI AI I LE FA'AITITIA O LE SALALAU O MEAOLA FA'ALAFUĀ.

PEPA NUMERA 04 MO A'OA'OGA E FA'ALAUILOA AI MEAOLA MA LAAU FA'ALAFUĀ

1

Taofi le auina mai o laau/vaega o laau, fualaau aina ma fugalaau i Samoa, po'ó le auina atu fo'i o ia vaega i se isi atunu'u e aunoa ma le fautuuga e tu'uina mai e le Ofisa o le Fa'asu. Ia mautinoa ia mama lelei se'évae ma meatotino mai fatu o laau ma iniseti.

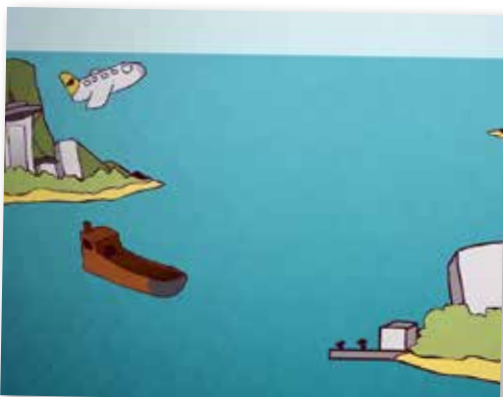


2

Ia siaki uma vaega o laau e pei o fua o fa'atoaga ma fugalaau mo ni iniseti, po'ó nisi ituaiga meaola nini'i ae e te le'i tu'uina atu i se isi tagata, ae le'i auina atu fo'i i nisi nofoaga po'ó se isi motu.

3

Ia fa'ailoa uma vaega o laau, po'ó vaega e gaosi mai meaola i le Ofisa o le Fa'asu mo le puipuia o le fela'uiga o meaola fa'avaomalo. O nei vaega uma, e tatau ona fa'ailoa uma i totonu o le pepa o fa'amatalaga mana'omia ae lei taunu'u i le atunu'u fa'avaomalo o lo'o faigamalaga atu iai. E taua tele le tulaga lea mo le siakiina e le Ofisa o le Fa'asu, ina ia mautinoa le saogalemu o ia vaega uma e fia auina atu i totonu o lea atunu'u.



4

A e faimalaga atu i se isi motu, e tatau ona siaki vaega uma o le va'a ma le uta a le va'a ina ia mautinoa e le'o iai ni meaola po'ó ni iniseti. O le vaaia lelei o tulaga o le mama o le va'a ma meafaigaluega e fesoasoani tele lea i le taofia o le o'o atu o meaola fa'alafuā i nofoaga ma vaega e le'o maua ai. Ia manatua le vaega pito i lalo ole va'a e siaki lelei ina ia mautinoa e le'o iai ni meaola fa'alafuā.

5

Fa'amolemole, ia fa'afeso'ota'i vave le Matagaluega o Punaoa Fa'anatura ma le Si'osi'omaga pe afai ua maua pe ua vaaia fo'i se meaola fou e lei vaaia muamua i lou nu'u. Afai e mafai ona e fa'amatalaina foliga vaaia o lea ituaiga meaola, ae po'o fea fo'i sa vaaia ai, e fesoasoani tele mo galuega fa'atino a le Matagaluega.



6

Ia fa'aavanoa sou taimi ma lou aiga e a'oa'o ai ituaiga laau, meaola ma iniseti o lo'o maua i le tou togalaau. E taua tele lea vaega, ina ia faigofie ai ona iloa ni laau ma ni meaola fou ua maua i lou togalaau ma ni a'afiaga ua maua ai ina ia vave ona fa'atino galuega mo le fa'atamaiaina.

7

Ia fa'amama lou fale ma lau togalaau e puipuia ai le maua o ni nofoaga e tautu'ufua ai meaola fa'alafua. O le le fa'amamaina o le vao ma fale, o le a avea lea ma nofoaga e tautu'ufua ai meaola fa'alafua.

8

Aua le lafoaia manu ma laau fa'alafua e aofia ai ma vaega o laau i le vaomatua, o vaitafe, vaituloto po'o le sami. O le so'ona lafoa'i o ia ituaiga meaola i vaega e pei ona ta'ua, e ono tula'i mai ai ni fa'afitauli e a'afia ai le si'osi'omaga ma tagata.

9

Ia suia laau fa'alafua i laau Samoa moni. O le toe totoina o laau Samoa moni, o le a fa'ateleina ai le faitau aofa'i o laau matagofie, ma fa'aititia ai le avanoa e ola ai ituaiga vao fa'alafua. O le fa'aauau pea ona veleina ese o laau fa'alafua, o le fesoasoani lea ina ia taofia ai le toe ola a'e ma ola lausiusi.

10

Ia tu'u faatasi se vaega o le tou nu'u po'o le aoga, latou te nafa ma le fa'atinoina o galuega mo le fa'aititia o meaola fa'alafua. E mafai ona e a'oa'o ina i latou i a'afiaga o meaola fa'alafua ae pe fa'apefea fo'i ona fausia ni auala e mafai ai ona outou galulue fa'atasi i le puipuiga o le tou nu'u.

Mo nisi fa'amatalaga e uiga i meaola fa'alafua,

fa'amolemole,

fa'afeso'ota'i mai

le SPREP i le imeli:

sprep@sprep.org



T: +685 21929
E: sprep@sprep.org
W: www.sprep.org
P.O. Box 240, Apia, SAMOA
SPREP's Vision: The Pacific environment – sustaining our livelihoods and natural heritage in harmony with our cultures